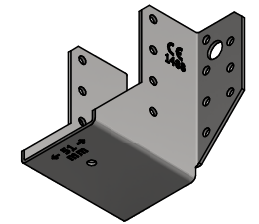
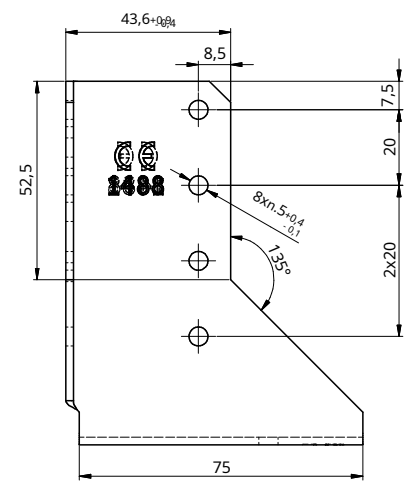
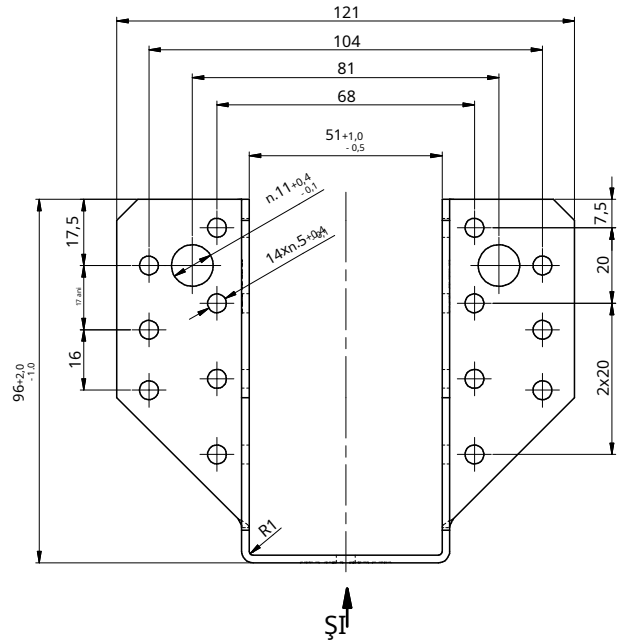
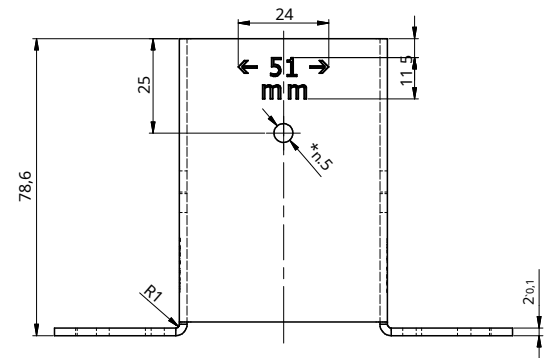


Acest document este exclusiv și conține informații care aparțin de DOMAX Sp. z o. o. Nu poate fi decompilat în întregime și nici tu, nici parțial, fără acordul scris al DOMAX Sp. z o. o. Conținutul său nu poate fi decompilat și împărtășit cu nimeni din afară a organizației, nici la scopuri neautorizate. Încălcări bedă știră.

Rev.	Descriere	Data	Elaborat	Aprobat



Vizualizare A



Comentarii:

1. Toleranțe generale PN-EN 22768 mK
2. Este permisă realizarea fără colțuri tăiate.
3. Este permisă producerea fără nicio marcă comercială.
4. Este permisă realizarea fără orificiu la bază [orificiu marcat cu un asterisk (\*)].

1	WB 57	1	WBR 240-G	DX51D	3,68	0,272	
Poz.	Detaliu	Contur	Material	Suprafață (dm <sup>2</sup> )	Greutate (kg)		
Elaborat		Aprobat		Cod	Banca Mondială		
K. Rytlewski							Foaie 1/1
45418		26/10/2017					
Index		Date				Revizuire	
<b>domax</b>		Suport grindă WB 57					
DOMAX Sp. z o. o.		WB 57					