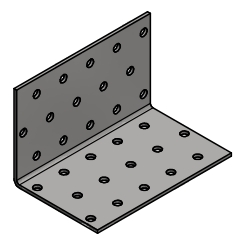
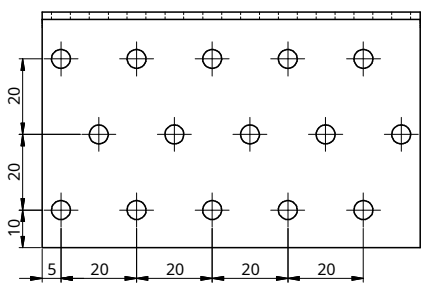
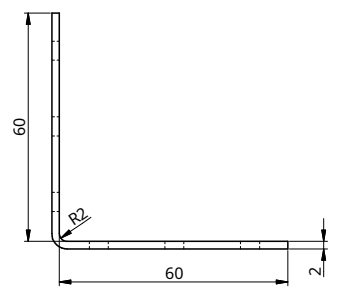
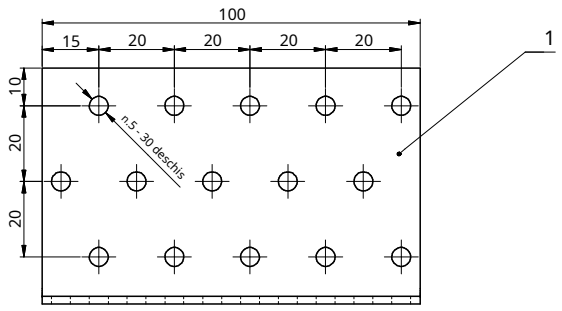


Acest document este exclusiv și este deținut de către DOMAX Sp. z o. o. Nu poate fi decriptat în întregime și nici în parte fără acordul scris al DOMAX Sp. z o. o. Conținutul său nu poate fi împărtășit cu nimeni din afară și nu trebuie să fie utilizat în scopuri neautorizate. Încălcări vor fi sancționate.

| Rev. | Descriere | Data | Elaborat | Aprobat |
|------|-----------|------|----------|---------|
| | | | | |
| | | | | |



- Comentarii:
1. Toleranțe generale PN-EN 22768 mK
 2. Protecție anticorozivă Z275MAC

| | | | | | |
|----------|---|----------------|------------|-----------------------|---------------|
| 1 | 1 | Tablă metalică | x2-120x100 | DX51D | 0,182 |
| Poz. | | | | Material | Grosimea (mm) |
| Elaborat | | Verificat | | Aprobat | Cod KM |
| Elaborat | | K. Rytlewski | | | |
| Data | | 05/08/2013 | | | |
| | | | | Foaie | |
| | | | | 1/1 | |
| | | | | Revizuire | |
| | | | | Suport unghiular KM 6 | |
| | | | | KM 6 | |



DOMAX Sp. z o. o.