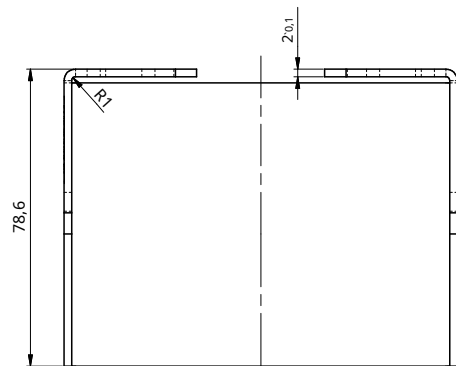
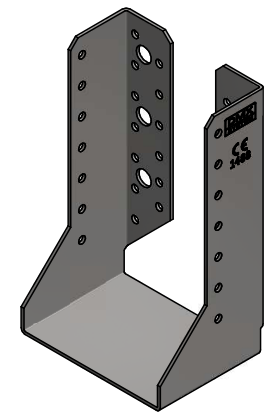
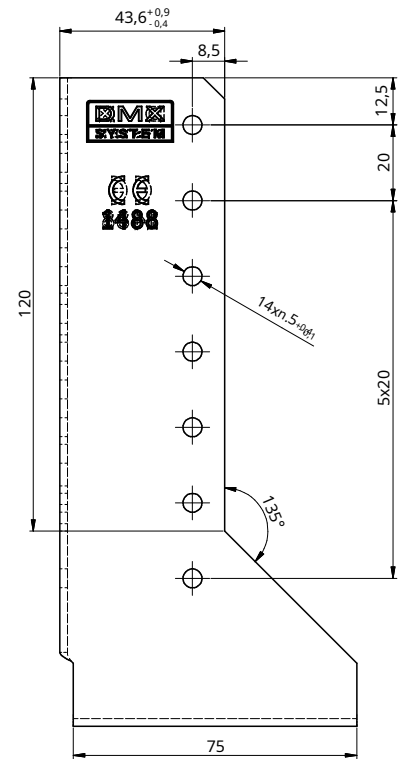
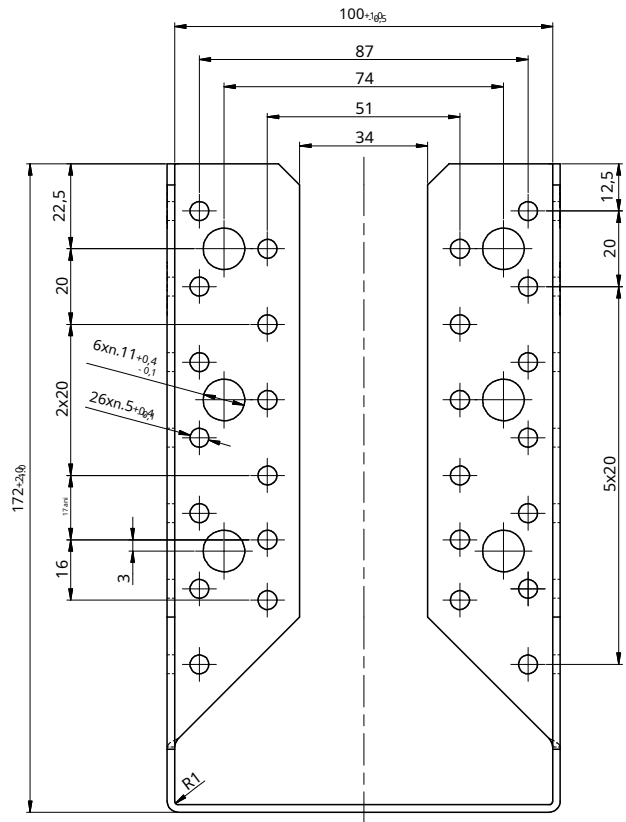


Acest document este exclusiv și conține informații care aparțin de DOMAX Sp. z o. o. Nu poate fi deconstruit în întregime și nici în parte fără acordul scris al DOMAX Sp. z o. o. Conținutul său nu poate fi deconstruit și împărțit persoanelor din afara organizației, nici utilizat în scopuri neautorizate. Încălcări bedă știră.

Rev.	Descriere	Data	Elaborat	Aprobat
SI	Schimbarea caracteristicilor	15/03/2016	K. Rytlewski	



Comentarii:

1. Toleranțe generale PN-EN 22768 mK
2. Este permisă realizarea fără colțuri tăiate.
3. Este permisă producerea fără nicio marcă comercială.

1	WBZ 31	1	WBR 440-GZ	DX51D	6,78	0,496
Poz.	Detaliu	Loturi	Numere	Material	Suprafață (dm ²)	Greutate (kg)
Elaborat		Elaborat		Aprobat		Cod
K. Rytlewski						WBZ
4571		04/03/2016				Foile
Index		Data				1/1
domax		Suport grindă WBZ 31				Revizorie
DOMAX Sp. z o. o.		WBZ 31				SI