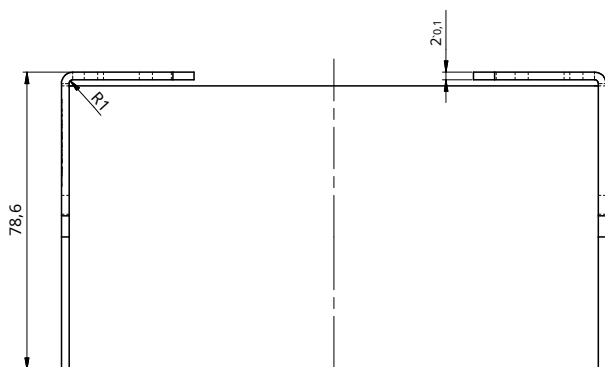
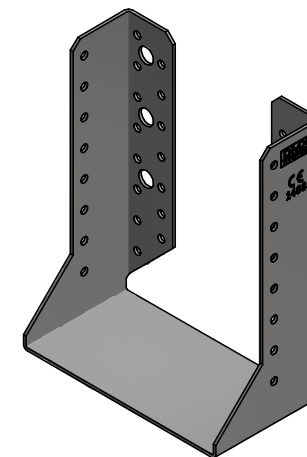
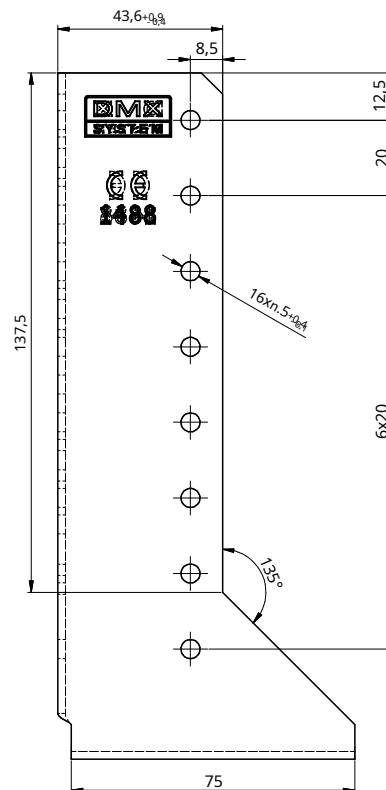
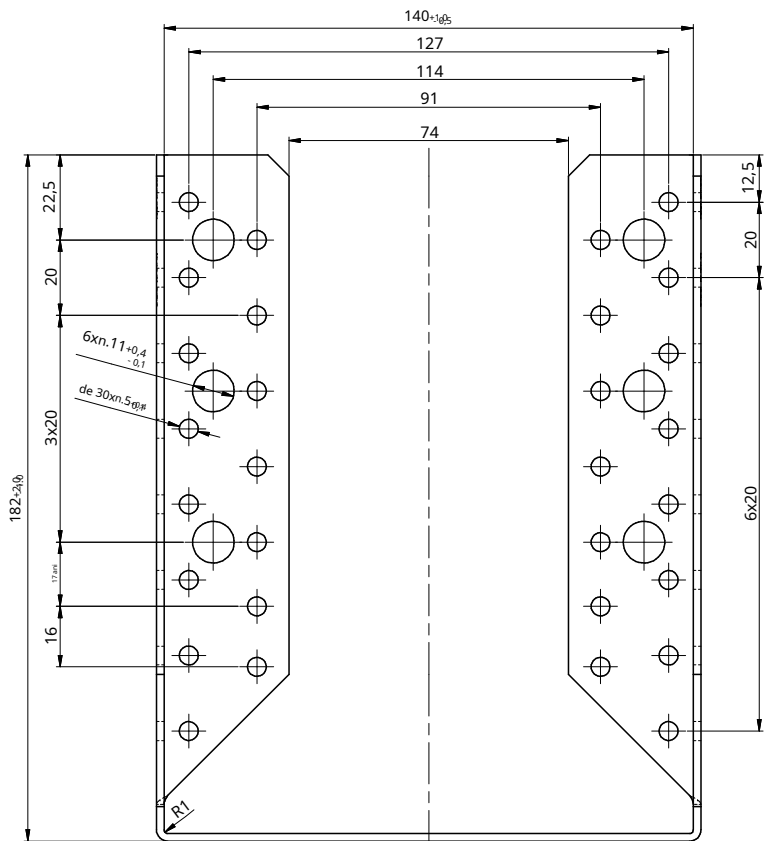


Acest document este exclusiv și conține informații confidențiale ale DOMAX Sp. z o. o. Nu poate fi copiat, reprodus sau difuzat în orice formă, nici în totalitate și nici în parte, fără acordul scris al DOMAX Sp. z o. o. Conținutul său nu poate fi utilizat de către nicio persoană din afara companiei, nici în scopuri neautorizate. Încălcări bedă știră.

Rev.	Descriere	Data	Elaborat	Aprobat
SI	Schimbarea caracteristicilor	15/03/2016	K. Rytlewski	



Comentarii:

1. Toleranțe generale PN-EN 22768 mK
2. Este permisă realizarea fără colțuri tăiate.
3. Este permisă producerea fără nicio marcă comercială.

Poz.	Detaliu	Contur	Material	Suprafață (dm ²)	Greutate (kg)	
1	WBZ 37	1	WBR 500-GZ	DX51D	7,70	0,565
Elaborat			Aprobat		Cod	WBZ
Elaborat			Aprobat		Cod	
K. Rytlewski						
4577	04/03/2016					
Index	Date					
domax		Suport grindă WBZ 37			Foarte	1/1
DOMAX Sp. z o. o.		WBZ 37			Revizuire	SI