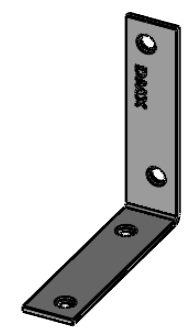
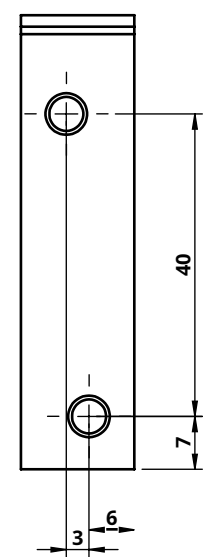
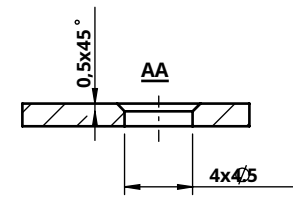
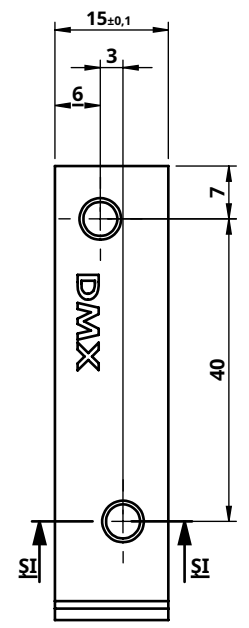
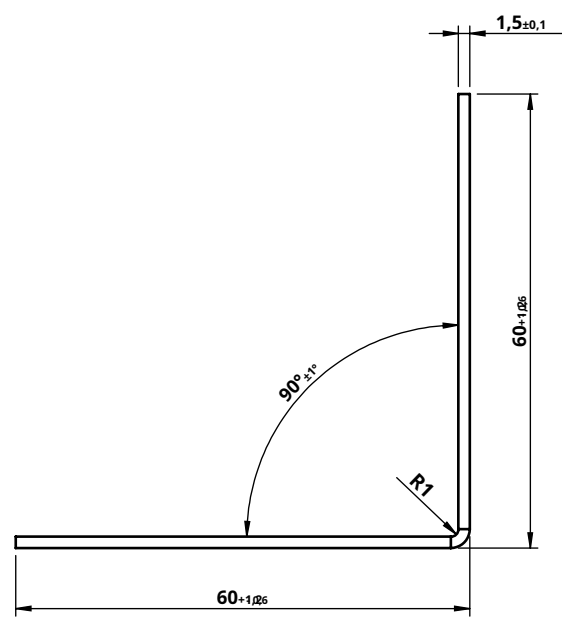


Acest document este proprietatea exclusivă a DOMAX Sp. z o. o. Nu poate fi copiat integral sau parțial fără acordul scris al DOMAX Sp. z o. o. Conținutul său nu poate fi pus la dispoziția unor terțe părți sau utilizat în scopuri neautorizate. Contravenienții vor fi urmărite penal.

Revisiune			
Revisiune	Data
ȘI	Schimbare de nume de la KW 4 la KW 60 Schimbare a tipului detaliilor și a modului plierilor.	14/04/2020	D. Kozłowski



Comentarii:

1. Toleranțe generale conform standardului PN-EN 22768 mK.
2. Muchii ascuțiți și tocite.
3. Protecție anticorozivă Fe/Zn 12 (culoare argintie).
4. Marcați elementele la o adâncime de 0,1 [mm].
5. Este permisă producerea acestuia fără marcaje sau cu marcaje conform modelului anterior.

D. Kozłowski		D. Kozłowski		Suport unghiular KW 60		KW 60	
Et a proiectat		Et a verificat		Aprobat		Coment	
Format A4		Scara 1:1		Material DC01		Masa 19,85 grame	
Suprafață 0,39 dm ²		Index 40044		Date 14/04/2020		Foaie 1 / 1	
domax		-		-		Revisiune ȘI	
DOMAX Sp. z o. o.							