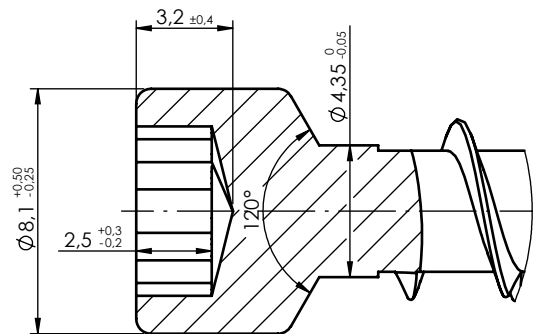
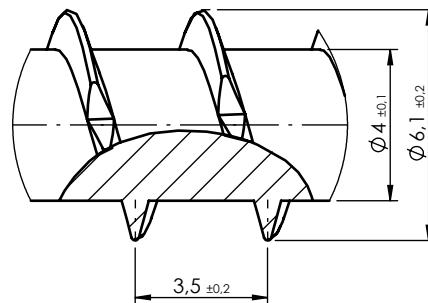


Ten dokument jest wyłączną własnością DOMAX Sp. z o.o. Nie może być kopiowany w całości, ani w części bez pisemnej zgody DOMAX Sp. z o.o. Jego zawartość nie może być udostępniana osobą trzecim, ani używana do nieautoryzowanych celów. Naruszenia będą ścigane.

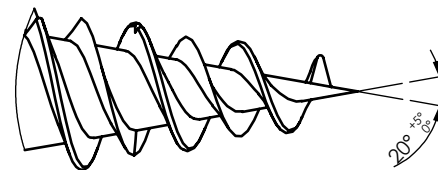
Rewizja				
Rewizja	Opis	Data	Zmienił	Zahwierdził



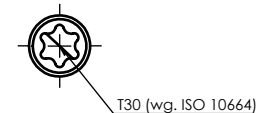
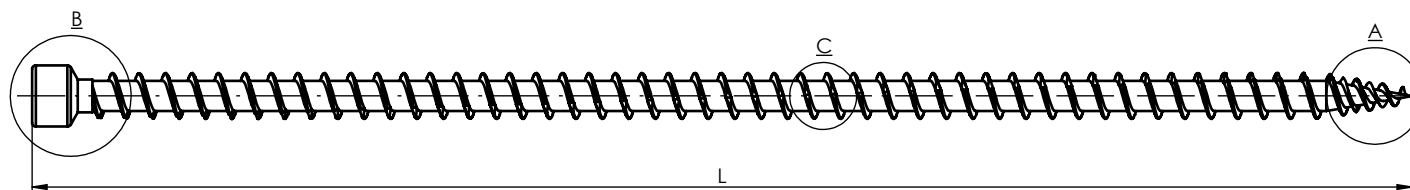
SZCZEGÓŁ B  
SKALA 4 : 1



SZCZEGÓŁ C  
SKALA 5 : 1



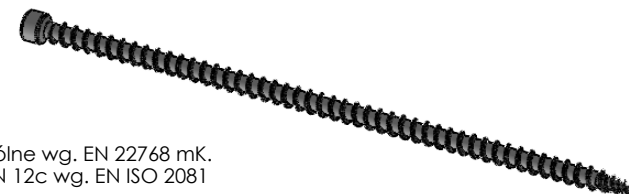
SZCZEGÓŁ A  
SKALA 4 : 1



Indeks	Nazwa	L	Tolerancja	Pow. [dm <sup>2</sup> ]	Waga [g]
3520610	CPW 6x100	100	± 2,5	0,21	11,90
3520612	CPW 6x120	120	± 3	0,25	14,50
3520614	CPW 6x140	140	± 3,5	0,29	16,40
3520616	CPW 6x160	160	± 4	0,33	18,50
3520618	CPW 6x180	180	± 4,5	0,37	20,80
3520620	CPW 6x200	200	± 5	0,41	23,10
3520622	CPW 6x220	220	± 5,5	0,45	25,40
3520624	CPW 6x240	240	± 6	0,49	27,60
3520626	CPW 6x260	260	± 6,5	0,54	29,90
3520628	CPW 6x280	280	± 7	0,58	32,10

**Uwagi:**

- Tolerancje ogólne wg. EN 22768 mK.
- Powłoka Fe/ZN 12c wg. EN ISO 2081



Projektował D. Kozłowski		Sprawdził		Zahwierdził		Uwagi	
Eksport D. Kozłowski		Format A4	Skala 1:1	Materiał Pręt Ø4,35-20MnB4		Masa	
Data 16.10.2023		Wkręt z pełnym gwintem DMX CPW 6				Arkusze 1 / 1	
domax DOMAX Sp. z o.o.		DMX CPW 6				Rewizja A	