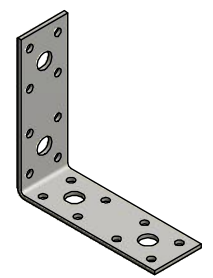
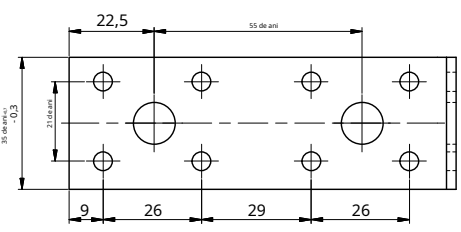
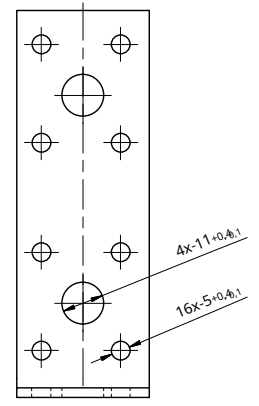
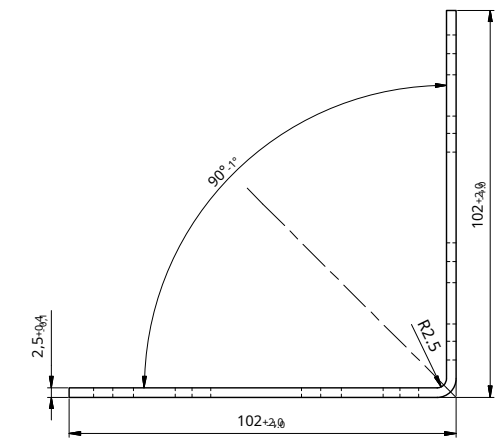


Acest document este proprietatea exclusivă a DOMAX Sp. z o. o. Nu poate fi copiat integral sau parțial fără acordul scris al DOMAX Sp. z o. o. Conținutul său nu poate fi pus la dispoziția unor terțe părți sau utilizat în scopuri neautorizate. Contravenienții vor fi urmăriți penal.

| Rev. | Descriere                               | Data       | El a schenbat | Aprobat |
|------|---|------------|---------------|---------|
| ȘI   | Toleranțe adăugate                      | 09/07/2015 | K. Rytlewski  |         |
| B.   | Distanța dintre găuri a fost modificată | 13/08/2015 | I. Kwiek      |         |



- Comentarii:  
 1. Toleranțe generale PN-EN 22768 mK  
 2. Protecție anticorozivă Z275 MAC

|                   |          |                      |             |           |               |
|-------------------|----------|----------------------|-------------|-----------|---------------|
| 1                 | 1        | Tablă metalică       | x2.5-199x35 | DX51D     | 0,126         |
| Poz.              | Execuție | Detaliu              | -----       | Material  | Greutate (kg) |
| El a proiectat    |          | El a verificat       |             | Aprobat   |               |
| I. Kwiek          |          | M. Chruściński       |             | LUX       |               |
| El desen          |          | Data                 |             | Foaie     |               |
| 4076              |          | 07/04/2015           |             | 1/1       |               |
| Index             |          | Data                 |             | Revizuire |               |
| domax             |          | parenteză unghiulară |             | B.        |               |
| DOMAX Sp. z o. o. |          | Clasa a 6-a          |             |           |               |