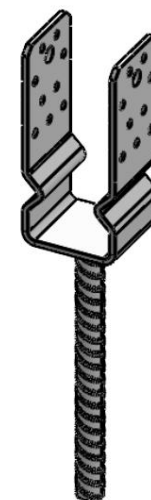
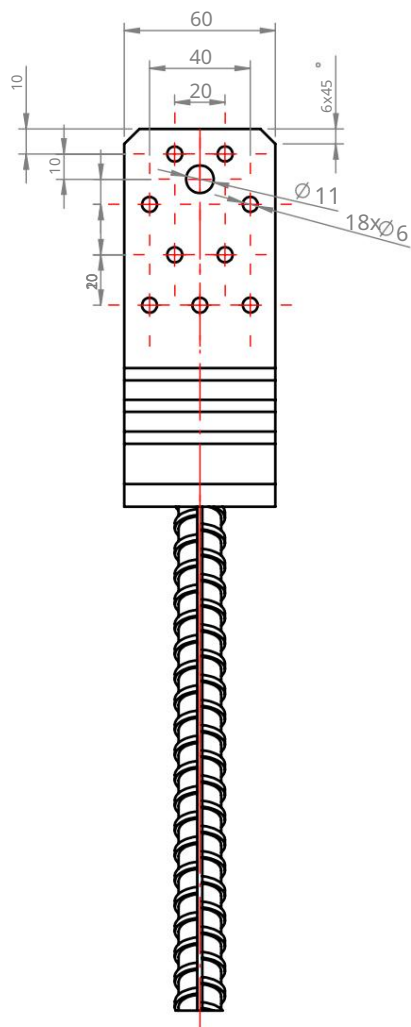
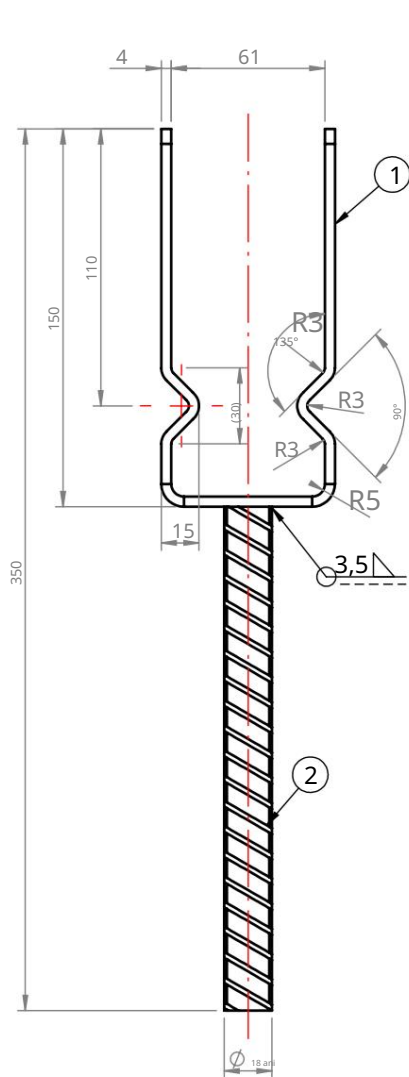


Acest document este proprietatea absolută a DOMAX Sp. z oo. Acest document nu trebuie copiat, fără permisiunea scrisă a DOMAX Sp. z oo. Conținutul acestora nu trebuie divulgat către o terță parte și nici nu trebuie utilizată în scopuri neautorizate. Contravenția va fi urmărită penal.

Revizie				
Rev.	Explicație	Date	Revizuit de	Aprobat de



Nota:

1. Tolerante generale EN 22768 mK.
2. Zincare la cald conform EN ISO 1461.

2	1	Tijă	Ø 18x200	B500B	0,38
1	1	Placă	PSSZ 60-B	S235	0,67
Nr. poz.		Nume	Descriere	Greutatea materialului	

Proiectat	D. Kozłowski		Verificat	-	Aprobat	-	Nota	6,3 dm2	
Denumire	D. Kozłowski		Format	A4	Scara	1:3	Material	Greutate	1,05 kg
Index	480981	Data	20.03.2023		Baza stălpului PSSZ		Foaie 1 / 1		
		PSSZ 60		Rev.		0			